

Projet "Définition des montants"

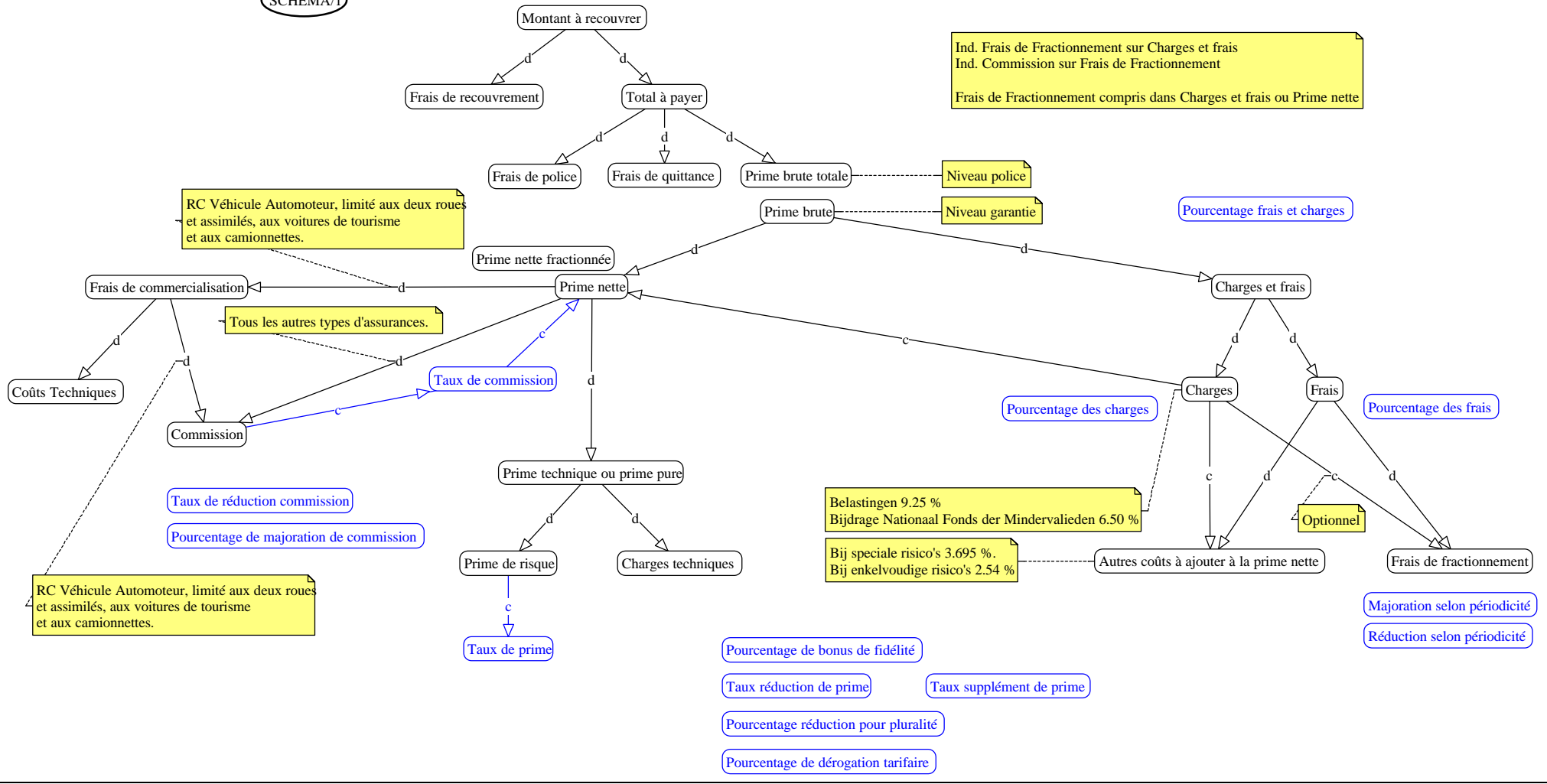
	Formula	MOA Qualifier	MOA Nom	MOA Définition	MOA Naam	MOA Définitie	PCD Pourcentages / Percentage
1		102	Prime de risque	Pour une garantie tarifiée, le montant étant le résultat de l'application du taux d'intérêt technique et du risque de survenance de l'événement assuré.	Risicopremie	Voor een getarifeerde waarborg, het bedrag dat het resultaat is van de toepassing van de technische interestvoet en van het risico op het plaatsvinden van een verzekerde gebeurtenis	016 Taux de prime Dans un contrat, au niveau garantie. / In een contract, op niveau waarborg.
2		166 (new)	Charges techniques	Pour une garantie tarifiée, le montant étant la marge technique dont l'assureur majore la "Prime de Risque", pour arriver ainsi à la "Prime Technique".	Technische lasten	Voor een getarifeerde waarborg, het bedrag zijnde de technische marge die de verzekeraar voorziet bovenop de "Risicopremie"	
3	=1+2	061	Prime technique ou prime pure	Pour une garantie tarifiée, la somme des montants "Prime de Risque" et "Charges Techniques". Prime nécessaire à l'assureur pour couvrir techniquement le risque. La prime pure fait partie de la prime nette	Technische premie of zuivere premie	Voor een getarifeerde waarborg, de som van de bedragen "Risicopremie" en "Technische Lasten". Premie die de verzekeraar nodig heeft om het risico technisch te dekken. De zuivere premie maakt deel uit de netto premie.	
4		167 (new)	Coûts Techniques	Pour une garantie tarifiée, le montant des frais d'exploitation (entre autres : frais de règlement de sinistres, frais administratifs, frais de personnel), mais sans y inclure le "Montant Commission" ni "Taxes et Frais". Dans un contrat, au niveau contrat, ce montant sur base annuelle. Dans un contrat, au niveau garantie, ce montant sur base annuelle. Dans une quittance, au niveau garantie (Auto), ce montant pour cette garantie dans cette quittance.	Technische Kosten	Voor een getarifeerde waarborg, het bedrag van de bedrijfskosten (o.a. : schaderegelings-, wervings-, beheers- en administratiekosten), maar zonder het "Commissiebedrag", noch de "Lasten en Kosten". In een contract, op niveau contrat, dat bedrag op jaarbasis. In een contract, op niveau waarborg, dat bedrag op jaarbasis. In een kwijting, op niveau waarborg (Auto), dat bedrag voor die waarborg binnen die kwijting.	
5		015	Commission	Partie de la prime avant imposition visant la rémunération octroyée aux intermédiaires en contrepartie de leur prestation. Dans un contrat, au niveau contrat, la commission sur base annuelle. Dans un contrat, au niveau garantie, la commission sur base annuelle. Dans une quittance, au niveau quittance, le total commission pour cette quittance. Dans une quittance, au niveau garantie, la commission pour cette quittance.	Commissie	Deel van de premie voor belasting bestemd als vergoeding voor de prestaties van de tussenpersoon. In een contract, op niveau contrat, de commissie op jaarbasis. In een contract, op niveau waarborg, de commissie op jaarbasis. In een kwijting, op niveau kwijting, de totale commissie voor die kwijting. In een kwijting, op niveau waarborg, de commissie voor die kwijting.	005 Taux de commission Dans un contrat, au niveau garantie. / In een contract, op niveau waarborg. 015 Taux de réduction commission 032 Pourcentage de majoration de commission
6	Notez: 8+6= la prime nette, avant ristourne	066	Ristourne sur prime	Remboursement sur le coût de la prime .	Korting op premie	De toegestane of verkregen vermindering van de premie.	043 Pourcentage de bonus de fidélité 019 Taux réduction de prime 017 Pourcentage réduction pour pluralité 029 Pourcentage de dérogation tarifaire 018 Taux supplément de prime Dans un contrat, au niveau garantie. / In een contract, op niveau waarborg : 036 Percentage commerciële korting.

7	=4+5	163 (new)	Frais de commercialisation	La somme des montants coûts techniques et commission. Dans un contrat, au niveau contrat, cette addition sur base annuelle. Dans un contrat, au niveau garantie, ce montant sur base annuelle. Dans une quittance, au niveau garantie (Auto), ce montant pour cette quittance.	Commercialisering kosten	De som van de bedragen technische kosten en commissie. In een contract, op niveau contract, die sommatie op jaarbasis. In een contract, op niveau waarborg, dat bedrag op jaarbasis. In een kwijting, op niveau waarborg (Auto), dat bedrag voor die kwijting.	
8	= ((1+2)=3) + ((4+5)=7)	005	Prime nette	Pour une garantie tarifée, la somme "Montant Commission" plus "Coûts techniques" plus "Prime Technique", étant la prime annuelle ou unique avant imposition. Dans un contrat. Dans un contrat, au niveau contrat, cette addition sur base annuelle. Dans un contrat, au niveau garantie, ce montant sur base annuelle.	Netto premie	Voor een getarifeerde waarborg, de som van de bedragen "Commissiebedrag" plus "Technische Kosten" plus "Technische Premie", weze de jaar- of enige premie voor belasting. In een contract. In een contract, op niveau contract, die sommatie op jaarbasis. In een contract, op niveau waarborg, dat bedrag op jaarbasis.	
9		013	Prime nette fractionnée	Prime nette fractionnée avant addition des frais de fractionnement. Dans une quittance, au niveau quittance, cette addition. Dans une quittance, au niveau garantie.	Netto gefractioneerde premie	Netto premie gesplitst voor splitsingsopslag. In een kwijting, op niveau kwijting, een totaal. In een kwijting, op niveau waarborg.	
10		105	Autres coûts à ajouter à la prime nette	Pour une garantie tarifée, la somme des montants à ajouter à la "Prime Nette" autres que "Taxes" ou "Frais de fractionnement", p.e. : coût de provisionnement de prime en risques spéciaux (3,695% taux en cours en 2004). Dans un contrat, au niveau contrat, cette addition sur base annuelle. Dans un contrat, au niveau garantie, ce coût sur base annuelle. Dans une quittance, au niveau quittance, un total. Dans une quittance, au niveau garantie, ce coût pour cette quittance.	Andere aan de nettopremie toe te voegen kosten	Voor een getarifeerde waarborg, de som van de bedragen toe te voegen aan de "Netto Premie" andere dan "Lasten" of "Splitsingskosten", bvb. : premieprovisiekosten bij speciale risico's. In een contract, op niveau contract, die sommatie op jaarbasis. In een contract, op niveau waarborg, de kost op jaarbasis. In een kwijting, op niveau kwijting, een totaal. In een kwijting, op niveau waarborg, de kost voor die kwijting.	
11		039	Frais de fractionnement	Majoration de la prime nette lié au fractionnement du paiement de la prime pouvant être fondement de la commission. Dans un contrat, au niveau contrat, cette addition sur base annuelle. Dans un contrat, au niveau garantie, ces frais sur base annuelle. Dans une quittance, au niveau quittance, un total. Dans une quittance, au niveau garantie, ces frais pour cette seule fraction.	Splitsingskosten	Verhoging van de nettopremie als gevolg van de betalingsplitsing van de premie, die grondslag van commissie kan zijn. In een contract, op niveau contract, die sommatie op jaarbasis. In een contract, op niveau waarborg, de kost van de splitsing op jaarbasis. In een kwijting, op niveau kwijting, een totaal. In een kwijting, op niveau waarborg, de kost van die ene splitsing.	003 Majoration selon périodicité 004 Réduction selon périodicité

12	=10+11	017	Frais	Pour une garantie tarifée, tout montant ajouté à la prime nette calculé avant imposition et qui n'entre pas en compte dans le calcul de la prime nette. Dans un contrat, au niveau contrat, cette addition sur base annuelle. Dans un contrat, au niveau garantie, ces frais sur base annuelle. Dans une quittance, au niveau quittance, un total. Dans une quittance, au niveau garantie, ces frais pour cette quittance.	Kosten	Voor een getarifeerde waarborg, alle bedragen die los van de nettopremie voor belasting eraan toegevoegd worden, zonder de berekening ervan te beïnvloeden. In een contract, op niveau contract, die sommatie op jaarbasis. In een contract, op niveau waarborg, die kosten op jaarbasis. In een kwijting, op niveau kwijting, een totaal. In een kwijting, op niveau waarborg, die kost voor die kwijting.	007 Pourcentage des frais Dans un contrat, au niveau garantie. / In een contract, op niveau waarborg.
13		016	Charges	Pour une garantie tarifée, la somme des montants des taxes assurances majorées des autres impositions légales Dans un contrat, au niveau contrat, cette addition sur base annuelle. Dans un contrat, au niveau garantie, ces charges sur base annuelle. Dans une quittance, au niveau quittance, un total. Dans une quittance, au niveau garantie, ces charges pour cette quittance.	Lasten	Voor een getarifeerde waarborg, de som van de verzekeringstaks verhoogd met de andere wettelijke lasten. In een contract, op niveau contract, die sommatie op jaarbasis. In een contract, op niveau waarborg, die lasten op jaarbasis. In een kwijting, op niveau kwijting, een totaal. In een kwijting, op niveau waarborg, die lasten voor die kwijting.	006 Pourcentage des charges Dans un contrat, au niveau garantie. / In een contract, op niveau waarborg.
14	=12+13	018	Charges et frais	Pour une garantie tarifée, la somme des montants "Charges" et "Frais" Dans un contrat, au niveau contrat, cette addition sur base annuelle. Dans un contrat, au niveau garantie, cette addition sur base annuelle.	Lasten en kosten	Voor een getarifeerde waarborg, de som van de bedragen "Lasten" en "Kosten". In een contract, op niveau contract, die sommatie op jaarbasis. In een contract, op niveau waarborg, die som op jaarbasis.	010 Pourcentage frais et charges Dans un contrat, au niveau garantie. / In een contract, op niveau waarborg.
15	=8+14	053	Prime brute	Pour une garantie tarifée, la somme des montants "Charges et Frais" et "Prime Nette"	Bruto premie	Voor een getarifeerde waarborg, de som van de bedragen "Lasten en Kosten" en "Netto Premie"	
16		053	Prime brute totale	La somme des primes brutes tarifées par garantie présente dans le contrat. Dans un contrat, au niveau contrat, cette addition sur base annuelle.	Totale bruto premie	De som van de afzonderlijke brutopremies zoals getarifeerd per waarborg in het contract aanwezig. In een contract, op niveau contract, die sommatie op jaarbasis.	
17		100	Frais de quittance	Coûts forfaitaires sur la quittance, non imputables à une garantie. Dans un contrat, au niveau contrat, cette addition sur base annuelle. Dans une quittance, au niveau quittance, un montant.	Kwijtingkosten	Forfaitaire kosten aangerekend op de kwijting, doch niet toe te wijzen aan enige premie. In een contract, op niveau contract, dat bedrag op jaarbasis. In een kwijting, op niveau kwijting, een bedrag.	
18		164 (new)	Frais de police	Coûts forfaitaires pour la confection de la police ou de l'avenant. Dans une quittance de comptant, au niveau quittance, un montant. Dans une quittance terme, au niveau quittance, en principe absent.	Poliskosten	Forfaitaire kosten voor opmaak van de polis of van het bijvoegsel. In een contante kwijting, op niveau kwijting, een totaal. In een termijnkwijting, op niveau kwijting, in principe afwezig.	

19	=16+17+1 8	012	Total à payer	Somme de la prime brute totale, des frais de quittance et des frais de police. Dans un contrat, au niveau contrat, cette addition sur base annuelle. Dans une quittance de comptant, au niveau quittance, un montant. Dans une quittance terme, au niveau quittance, en principe sans frais de police.	Totaal te betalen	Som van de totale brutopremie, de kwijtingkosten en de poliskosten. In een contract, op niveau contract, die sommatie op jaarbasis. In een contante kwijting, op niveau kwijting. In een termijנקwijing, op niveau kwijting, in principe zonder poliskosten.	
20		049	Frais de recouvrement	Frais réclamés par la compagnie suite au non paiement d'une prime totale (pouvant être évolutifs).	Invorderingskosten	Kosten die door de maatschappij gevorderd worden als gevolg van een onbetaalde totale premie (mogelijk evoluerend).	
21	=19+20	165 (new)	Montant à recouvrer	Somme du total à payer et des frais de recouvrement	Totaal te vorderen	Som van het totaal te betalen en de invorderingskosten	
		029	Partie déductible prime vie	Montant maximum des primes d'assurance vie que le contribuable peut déduire de sa masse imposable. Dans une quittance, au niveau quittance, un total. Dans une quittance, au niveau garantie, ce montant pour cette quittance (non prévu en Rel.01012008).	Aftrekbaar gedeelte levensverzekeringspremie	Maximum bedrag van de levensverzekeringspremies dat een belastingplichtige kan aftrekken van zijn belastbaar inkomen. In een kwijting, op niveau kwijting, een totaal. In een kwijting, op niveau waarborg, dat bedrag voor die kwijting (niet voorzien in Rel.01012008).	

SCHEMA/1



C:\Mike\Tb2\DBMainSchemes : Amounts_MB20060713.lun
second version/trial by M.Bormans

Premium/Conceptual

Ventilations per sub-guarantee or cover have been omitted for the sake of clarity, these start on the "Premium All In" level, and go down to the "Net premium adjusted for minimum" level, including allocated commission, risk premium and expenses.

